




**KEMENTERIAN PERENCANAAN PEMBANGUNAN NASIONAL/
BADAN PERENCANAAN PEMBANGUNAN NASIONAL**

**MEMPERKUAT PEREKONOMIAN DOMESTIK
BAGI PENINGKATAN DAN PERLUASAN
KESEJAHTERAAN RAKYAT**

Sambutan
Menteri Negara Perencanaan Pembangunan Nasional/
Kepala BAPPENAS

Disampaikan pada Acara
Musyawarah Perencanaan Pembangunan (Musrenbang)
Provinsi Jawa Timur

Surabaya, 16 April 2012



OUTLINE

- 1. PERKEMBANGAN APBN-P 2012**
- 2. RENCANA KERJA PEMERINTAH TAHUN 2013**
- 3. PENCAPAIAN PEMBANGUNAN DAN ISU STRATEGIS PROVINSI JAWA TIMUR**
- 4. PENUTUP: PRA MUSRENBANGNAS 2012 DAN MUSRENBANGNAS 2012**

2



KEMENTERIAN PPN/
BAPPENAS

(1)

PERKEMBANGAN APBN-P 2012

3



KEMENTERIAN PPN/
BAPPENAS


Asumsi Ekonomi Makro 2012

Uraian	2012	
	APBN	APBN-P
- Pertumbuhan Ekonomi (%)	6,7	6,5
- Inflasi	5,3	6,8
- Tingkat Bunga SPN 3 Bulan (%)	6,0	5,0
- Nilai Tukar (Rp/US\$1)	8.800	9.000
- Harga Minyak (US\$/barell)	90	105
- Lifting Minyak (ribu barell per hari)	950	930

4


Ringkasan APBN-P 2012 (Triliun Rupiah)

Uraian	RAPBN-P
A. PENDAPATAN NEGARA DAN HIBAH	1.344,5
I. PENERIMAAN DALAM NEGERI	1.343,7
1. Penerimaan Perpajakan	1.016,2
2. Penerimaan Negara Bukan Pajak	341,1
II. PENERIMAAN HIBAH	0,8
B. BELANJA NEGARA	1.534,6
I. BELANJA PEMERINTAH PUSAT	1.058,3
A. Belanja K/L	535,1
B. Belanja Non K/L	523,2
a. BBM, LPG & BBN	137,4
b. Listrik	93,1
II. TRANSFER KE DAERAH	476,3
C. KESEIMBANGAN PRIMER	-72,3
D. SURPLUS (DEFISIT) ANGGARAN (A-B)	-190,1
% Terhadap PDB	-2,2
E. PEMBIAYAAN (I+II)	190,1
I. PEMBIAYAAN DALAM NEGERI	194,5
II. PEMBIAYAAN LUAR NEGERI (neto)	-4,4
KELEBIHAN/(KEKURANGAN) PEMBIAYAAN	0.0



SUBSIDI BBM

UU No. 22 Tahun 2011, ditambahkan Pasal 7 ayat (6a) yang berbunyi:
“Harga jual eceran BBM bersubsidi tidak mengalami kenaikan, kecuali dalam hal harga rata-rata minyak mentah Indonesia (*Indonesia Crude Price/ICP*) dalam kurun waktu berjalan mengalami kenaikan atau penurunan lebih dari 15% (lima belas persen) dari harga ICP yang diasumsikan dalam APBN Perubahan Tahun Anggaran 2012 dalam 6 bulan terakhir, Pemerintah berwenang untuk melakukan penyesuaian harga BBM bersubsidi dan kebijakan pendukungnya.”



- ◆ **Pemanfaatan SAL dalam APBN-P 2012 (Rp 29,8 T) untuk:**
 - ✓ Pembangunan infrastruktur (Rp 23,8 T), termasuk untuk penguatan POLRI (Rp 2T), yaitu: (i) Konektivitas Indonesia Timur (6 provinsi); (ii) Konektivitas lainnya, berdampak multiplier tinggi, multi-years; (iii) Optimalisasi dana pendidikan, pembangunan gedung baru, rehab gedung & ruang kelas untuk menunjang pendidikan menengah universal 12 tahun; (iv) Ketahanan pangan; dan (v) Ketahanan energi,
 - ✓ Anggaran pendidikan (Rp 6 T) disisihkan untuk *endowment fund* (belum digunakan)
- ◆ **Program Kompensasi Perubahan Besaran Subsidi: ditunda**
 - ✓ Bantuan Langsung Sementara Masyarakat (BLSM)
 - ✓ Kompensasi angkutan umum
 - ✓ Infrastruktur pedesaan
 - ✓ Peningkatan *unit cost* untuk Program Keluarga Harapan
 - ✓ Beasiswa untuk siswa miskin, perluasan dan peningkatan unit cost

6



5 ARAHAN PRESIDEN


- 1. Kebijakan pengamanan APBN-P 2012**
Menko Perekonomian (beserta Menteri-Menteri terkait) ditugaskan untuk mengkoordinasikan langkah-langkah yang akan dijalankan.
- 2. Kebijakan peningkatan penerimaan negara**
khususnya Penerimaan Negara Bukan Pajak (PNBP).
- 3. Penghematan energi secara bertahap**
Dimulai dari instansi pemerintah pusat dan daerah, termasuk BUMN dan himbauan terhadap swasta.
- 4. Kebijakan penggunaan gas domestik untuk menggerakkan sektor riil**
terutama industri dan pembangkit listrik, serta percepatan konversi BBM ke BBG, dimulai dari angkutan umum perkotaan.
- 5. Peningkatan investasi** yang harus didukung oleh iklim dan peraturan yang kondusif.

7




(2) RENCANA KERJA PEMERINTAH TAHUN 2013

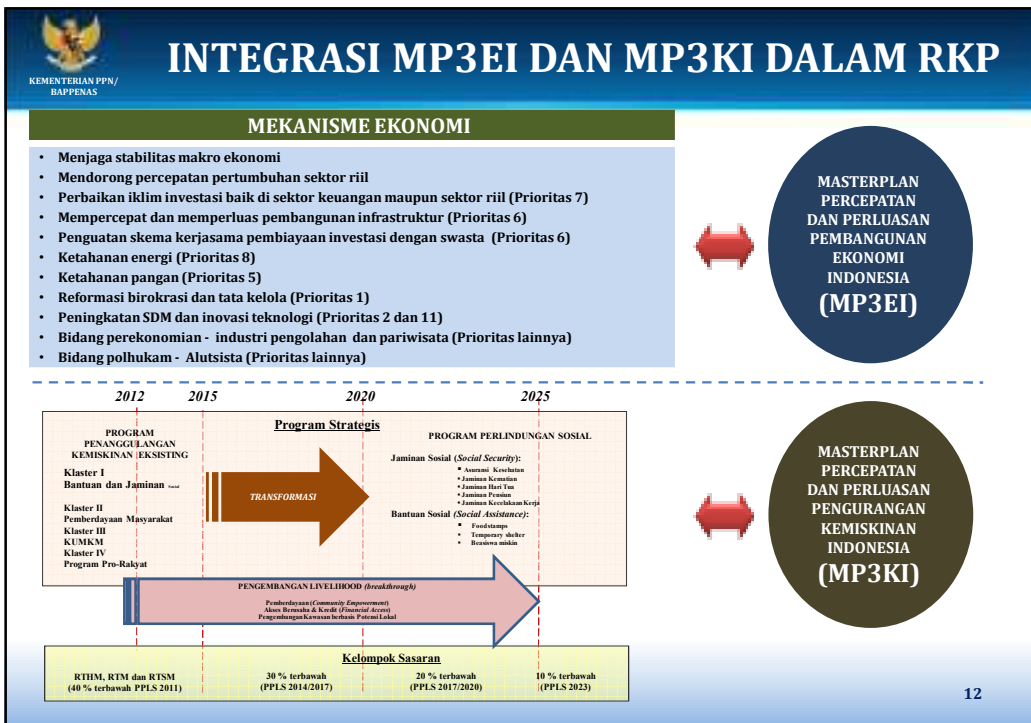
8

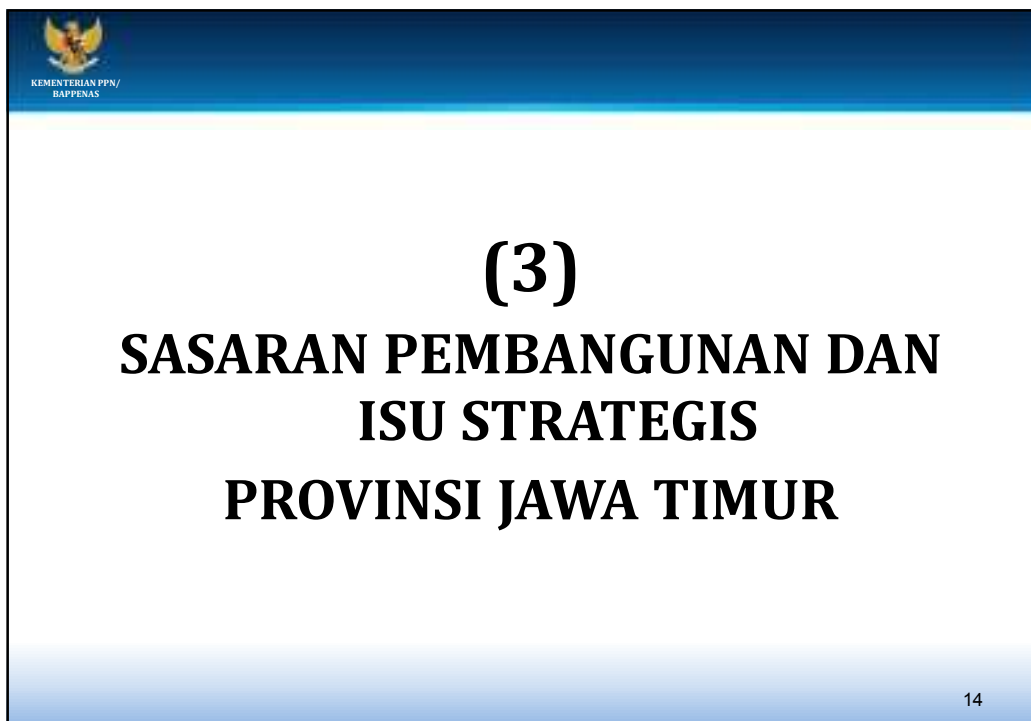
 SASARAN RPJMN 2010-2014					
INDIKATOR	Realisasi 2005	Realisasi 2006	Realisasi 2007	Realisasi 2008	Realisasi 2009
Pertumbuhan Ekonomi :	5,7%	5,5 %	6,3%	6,0%	4,6%
Pengangguran:	11,24%	10,28%	9,11%	8,39%	7,87%
Kemiskinan:	15,97%	17,75 %	16,58%	15,42%	14,15%
	Realisasi 2010	Realisasi 2011	APBN -P 2012	Proyeksi 2013	Proyeksi 2014
Pertumbuhan Ekonomi:	6,2%	6,5 %	6,5%	6,7%-7,4%	7,0%-7,7%
Pengangguran	7,1%	6,5 %	6,4%-6,6%	6,0%-6,6%	5%-6%
Kemiskinan	13,3%	12,4%	10,5%-11,5%	9,5%-10,5%	8%-10%

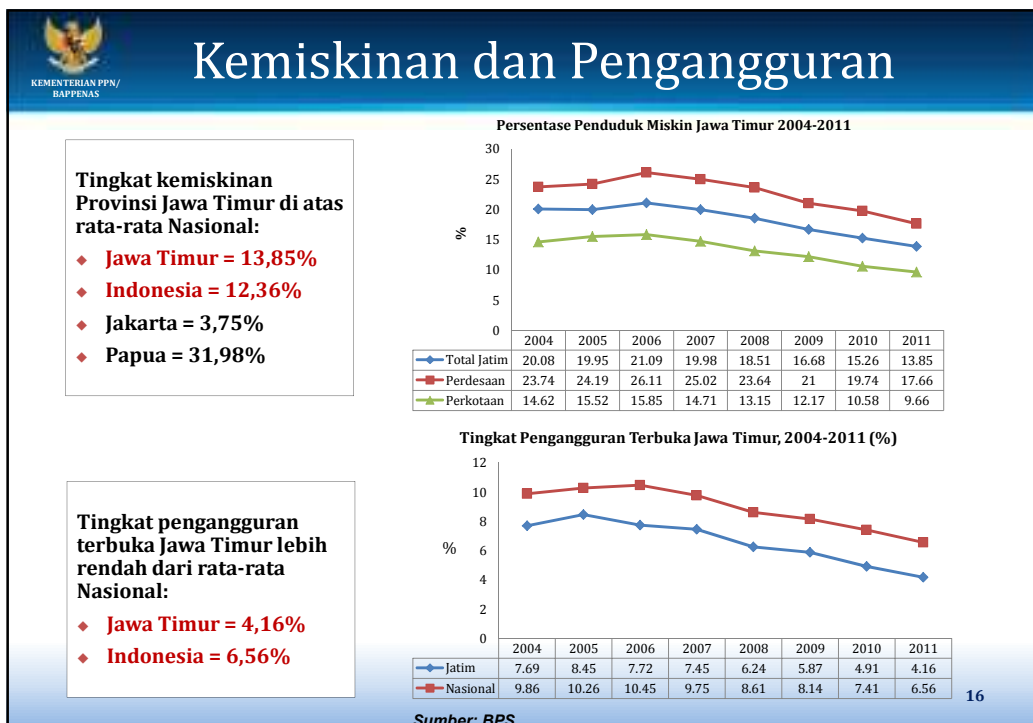
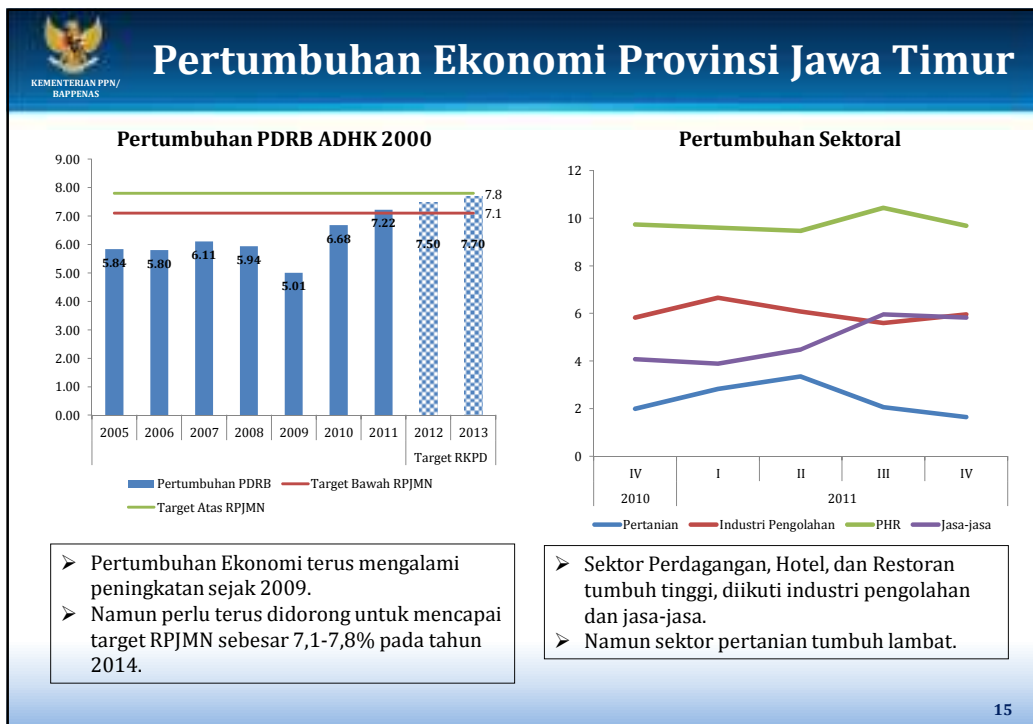
9


 TEMA PEMBANGUNAN TAHUN 2013	
MEMPERKUAT PEREKONOMIAN DOMESTIK BAGI PENINGKATAN DAN PERLUASAN KESEJAHTERAAN RAKYAT	
<p>Unsur – unsur pokok tema ini adalah:</p> <ol style="list-style-type: none"> (1) Daya Saing (2) Daya Tahan Ekonomi (<i>resilience</i>) (3) Peningkatan dan Perluasan Kesejahteraan Rakyat (4) Stabilitas Sosial dan Politik 	

10









Isu Strategis Provinsi Jawa Timur

Isu Strategis 1:

Penurunan Tingkat Kemiskinan

- ✓ Pemenuhan basic services (kesehatan dan pendidikan)
- ✓ Peningkatan akses terhadap modal, pasar, dan teknologi bagi UKM dan koperasi
- ✓ Pengembangan industri berbasis pertanian (agro industri) dan agribisnis yang mendorong pengembangan UKM dan koperasi
- ✓ Peningkatan kualitas SDM melalui pengembangan / peningkatan pendidikan/pelatihan kejuruan

17



Isu Strategis Provinsi Jawa Timur

Isu Strategis 2:

Penurunan Jumlah Pengangguran:

- ✓ Program Peningkatan Kualitas dan Produktivitas Tenaga Kerja
- ✓ Program Perluasan dan Penempatan Tenaga Kerja
- ✓ Program Pengembangan Hubungan Industrial dan Syarat Kerja

Isu Strategis 3:

Peningkatan Kualitas Prasarana Permukiman (Kawasan Kumuh, Back Log Rumah, Air Bersih, Sanitasi):

- ✓ Pengembangan Sistem Penyediaan Air Minum
- ✓ Pembangunan dan Penyelenggaraan SPAM Regional dan SPAM Umbulan
- ✓ Pengembangan Permukiman

18




 **Isu Strategis Provinsi Jawa Timur**

Isu Strategis 6:
Kompleksitas Pelayanan Kesehatan:

- ✓ Lanjutan Pembangunan Gedung PPJT (Pusat Pelayanan Jantung Terpadu) RSUD Dr. Soetomo Surabaya
- ✓ Pembangunan Lanjutan Gedung Rawat Inap Maskin, IGD dan Bedah Sentral
- ✓ Program Pengadaan, Peningkatan Sarana dan Prasarana RSUD Dr. Soedono Madiun, RSUD Dr. Saiful Anwar Malang dan RS Menur Surabaya




21

 **Isu Strategis Provinsi Jawa Timur**

(4)
PENUTUP

**(PRA MUSRENBANGNAS 2012 DAN
MUSRENBANGNAS 2012)**

22



PENUTUP

- Proses selanjutnya adalah penyelenggaraan Pra-Musrenbangnas 2012 dan Musrenbangnas 2012
- **Pra Musrenbangnas 2012** dilaksanakan tanggal 16 - 20 April 2012
- Penutupan Pra-Musrenbangnas 2012 dilaksanakan tanggal 25 April 2012
- **Musrenbangnas 2012** dilaksanakan sehari, tanggal 26 April 2012, dibuka oleh Presiden RI dan ditutup oleh Wakil Presiden RI.

23



KEMENTERIAN PPN/
BAPPENAS

TERIMA KASIH

24